

Livret-jeux

Une vie de châteaux À COURBEVOIE

Exposition temporaire
du 3 juin au 20 septembre 2020

MUSÉE ROYBET FOULD
6 - 12
ans



Bonjour à tous ! Je m'appelle James Roberts. Je suis né à Londres et j'ai voyagé en Europe avant de m'installer à Paris en 1819. Je suis peintre et dessinateur. Deux de mes enfants auront la même passion que moi et seront également artistes.

JEU 1

J'adore travailler la peinture qui se dilue facilement dans l'eau. Dans de petits tubes ou de petits godets, elle s'emporte partout.
Résous le rébus et tu découvriras le nom de cette technique :

A

q



R'



.....

JEU 2

Parmi les objets ci-dessous, entoure le matériel nécessaire à mon travail.



Pour t'aider, tu peux observer la boîte de peinture exposée dans la salle du musée.



J'aime me promener au calme dans les parcs et les jardins tout autour de Paris. Je réalise des dessins et des peintures au cours de mes voyages en puisant dans les couleurs et les formes présentes dans la nature : les arbres, le ciel, les nuages, l'eau, les plantes, les bâtiments, ...

JEU 3

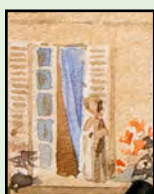
À l'intérieur de mes paysages, de nombreux personnages sont représentés. Ils vivent chacun leur propre histoire si on les observe bien.



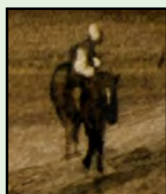
A



B



C



D



E



F



Pourrais-tu les retrouver en salle et attribuer le dessin auquel ils appartiennent pour chacun d'eux ?
N'hésite pas à demander à l'accueil du musée ta loupe d'enquêteur.

JEU 4 Peux-tu colorier à ton tour les parties de mon aquarelle qui ont perdu leurs belles couleurs ?



Installe-toi sur la table du musée des petits. Tu y trouveras des crayons de couleurs.



JEU 5

En les entourant, sélectionne les teintes dont tu auras besoin



Lors de mes promenades, je découvre de beaux châteaux et de belles demeures. Pour embellir leur parc, les propriétaires aiment y installer des sculptures.

?

Observe cette aquarelle et entoure la sculpture qui représente un personnage féminin. Cette statue porte le nom du fleuve qui coule derrière elle. Devine son nom ?



Indice : C'est le fleuve qu'il faut traverser pour passer de Paris à Courbevoie.





Je ne suis pas le seul artiste inspiré par les beaux châteaux de notre ville ! Dans la deuxième salle, nous te proposons de découvrir un peu mieux l'histoire de ces demeures.

Le château de Bécon était la propriété du prince Stirbey. Il se situait au milieu du parc au niveau du musée. Le prince était un grand amateur de sculptures : il les collectionnait et les installait dans son parc !

JEU 7

Cherche sur les oeuvres représentant le château : retrouve où se situent les sculptures suivantes !



Giulio Bergonzoli
L'Amour des anges, 1865
Tu peux retrouver cette sculpture dans les salles du musée !



Atalante et Hippomène
D'après Pierre Lepautre (1659-1744) et Guillaume Coustou (1677-1746). Des copies d'après deux sculptures originales, aujourd'hui au Louvre, ornaient le parc du château de Marly-Le-Roi. On y voit la belle Atalante qui défie à la course son prétendant Hippomène, qui souhaite obtenir sa main.



Diane de Gabies, s.d. Cette œuvre est une copie d'une sculpture antique qui aurait été réalisée par le sculpteur le plus connu de son époque, Praxitèle.

JEU 8

Le château de Bécon n'était pas le seul à Courbevoie : l'exposition te présente également le château Dupuytren, le château des Colonnes, le château de la Montagne...
Toujours grâce aux œuvres présentées autour de toi, identifie chaque édifice et son histoire :



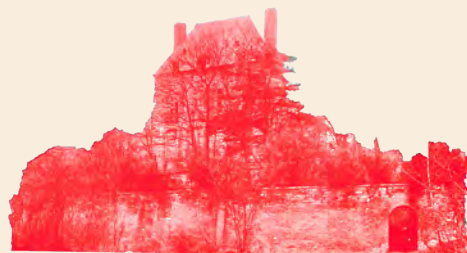
A. Le château

Ce château n'existe plus et est remplacé par le stade municipal. Le jardin abrite aujourd'hui la bibliothèque municipale. Cette demeure doit son nom à un élément particulier de son architecture.



B. Le château

On l'appelait autrefois «Belle rive» car il se situait sur les bords de la Seine.



C. Le château

On l'appelle aussi la demeure de la Belle Gabrielle car une dame noble Gabrielle d'Estrées y aurait résidé. Il porte aujourd'hui le nom de la rue où il se trouvait.



Les bords de Seine étaient autrefois une zone campagnarde et boisée qui a attiré de nombreux personnages célèbres. Regarde le plan dessiné accroché au mur : tu y verras les nombreuses résidences et châteaux qui existaient il y a plus de 200 ans.

JEU 9

Certaines de nos célébrités se sont perdues : aide-les à retrouver leur demeure !



A



Moi, François Ier, roi de France, je fus longtemps prisonnier en Espagne. À mon retour j'ai fait construire un château non loin d'ici, d'ailleurs son nom rappelle mon drôle de voyage !

B



Je suis la reine Marguerite, épouse d'Henri IV. Mon époux est à l'origine de la construction du pont de Neuilly, à Courbevoie ; moi je me suis établie bien plus loin... Mon logis porte d'ailleurs le surnom que l'on me donne !

C



Je suis Madame de Pompadour, amie du roi Louis XV. Grande amatrice d'art et mécène, je ne saurais me contenter de peu : tu trouveras ici trois propriétés liées à mon histoire !

D



Mon nom est Joséphine, impératrice et épouse de Napoléon 1er. Mon célèbre époux a beaucoup voyagé ; moi je me suis retirée dans ma belle demeure un peu éloignée des autres !...



Félicitations, ton livret-jeu est maintenant terminé !
J'espère que tu as aimé te promener avec moi.
N'hésite pas à te rendre dans le parc de Bécon pour continuer à t'amuser !

[Solutions : Jeu 1 = Aquarelle / Jeu 2 = B, D, E, H / Jeu 3 = A (n°inv. 2019.2.9), B (n°inv. 2019.2.3), C (n°inv. 2019.2.10), D (n°inv. 2019.2.5), E (n°inv. 2019.2.6), F (n°inv. 2019.2.8) / Jeu 5 = A, B, D, E, F, G, I, J, L, M, N / Jeu 6 = La Seine / Jeu 7 = L'Amour des Anges au centre, Atalante et Hippomède ainsi que Diane de Gabies au centre en bas / Jeu 8 = A : château des Colonnes, B : château Dupuytren, C : château de La Montagne / Jeu 9 = A : à droite au milieu, B : en bas à gauche, C : au milieu à gauche, D : en haut]